

DMT10600T070_37WTC

7.0 英寸，1024×600 像素点阵，16.7M 色，IPS 屏，电容触摸屏

7.0 Inches, 1024×RGB×600, 16.7M Colors, IPS screen, CTP



- **DMT10600T070_37WTC 是迪文科技基于 AM3352 推出的工业级 Linux 系统智能显示终端，带浮点处理器和 GPU；运行 Linux 4.4.1 操作系统。**
- **DMT10600T070_37WTC is an industrial Linux system intelligent display terminal launched by DWIN based on AM3352, with floating-point processor and GPU, running Linux4.4.1 OS.**
- 支持多语言、矢量字库、图库、音频库。
- **Available for multi-language, vector font library, picture library and audio library.**
- 支持迪文 HMI 组态软件开发和 QT 开发，提供 QT 运行环境。
- **Compatible with DWIN HMI configuration software development and QT development, and providing QT development environment.**
- 支持网线连接 PC 端下载更新工程。
- **Compatible with network cable connection with PC to download update project.**
- 支持与西门子、三菱、松下等常用 PLC 互联控制。
- **Compatible with interconnection control with common PLCs such as Siemens, Mitsubishi , Panasonic, etc.**
- 支持 RS232,RS422 端口与外部设备连接通讯
- **Available for RS232 and RS422 port to connect and communicate with external devices**

修订记录 /Record of Revision.



版本号 Ver	日期 Revise Date	描述 Content	编辑人 Editor
00	2021-08-06	首次发布 First edition	郑运佳
01	2021-08-18	版本更新 Version update	郑运佳

迪文科技 技术文档 DWIN Technologies Technical Document

● **主控性能参数 Master Control Parameters**

参数 Properties	数据 Parameters
主板级别 Motherboard Level	工业级 Industrial
CPU	单核 800MHz ARM Cortex-A8 1 core 800MHz ARM Cortex-A8
操作系统 OS	Linux 4.4.1
FLASH	256 Mbytes NAND FLASH
RAM	512Mbytes DDR3 SDRAM

● **显示性能参数 Display Parameters**

参数 Properties	数据 Parameters	说明 Description
颜色 Color	16.7M (16777216) colors	24 bit color 8R8G8B
液晶类型 Panel Type	IPS	IPS 工艺 TFT 显示屏, 宽视角 IPS process, TFT LCM with wide viewing angle
可视角度 Viewing Angle	85/85/85/85 (L/R/U/D)	最佳视角: 上下左右对称 Best view: symmetrical
显示尺寸 Active Area (A.A.)	154.20mm (W) x85.88mm (H)	1024x600 Pixel
视域尺寸 View Area (V.A.)	155.0mm (W) x87.5mm (H)	1024x600 Pixel
分辨率 Resolution	1024x600 Pixel	可以设置成 0°/90°/180°/270°显示模式 Available for 0°/90°/180°/270°rotated display
背光模式 Backlight	LED	不低于 30000H (以最高亮度连续工作, 亮度减半时间) ≥30000H(time of the brightness decaying to 50% on the condition of continuous working with the maximum brightness)
亮度 Brightness	250nit	可进行 100 级亮度调节 (当亮度调节至最高亮度的 1%~30%时, 可能出现闪烁现象, 不建议在此范围使用)。 100 levels adjustment(It's not recommend to set brightness to 1%~30% of the maximum, which may lead to LCM flicker.)

注: 超过 30 分钟长时间显示高对比度静止画面可能导致显示残影, 请增加屏保避免该问题。
 Note: Please add animation to avoid residual images resulted by displaying of high-contrast still images for more than 30 minutes.

● **电性能参数 Voltage & Current**

参数 Properties	测试条件 Conditions	最小值 Min	典型值 Typ	最大值 Max	单位 Unit
工作电压 Power Voltage	-	6.0	12.0	36.0	V
工作电流 Operation Current	VCC = +12V, 背光亮度最大 VCC = +12V, Backlight on	-	200	-	mA
	VCC = +12V, 背光关闭 VCC = +12V, Backlight off	-	80	-	mA

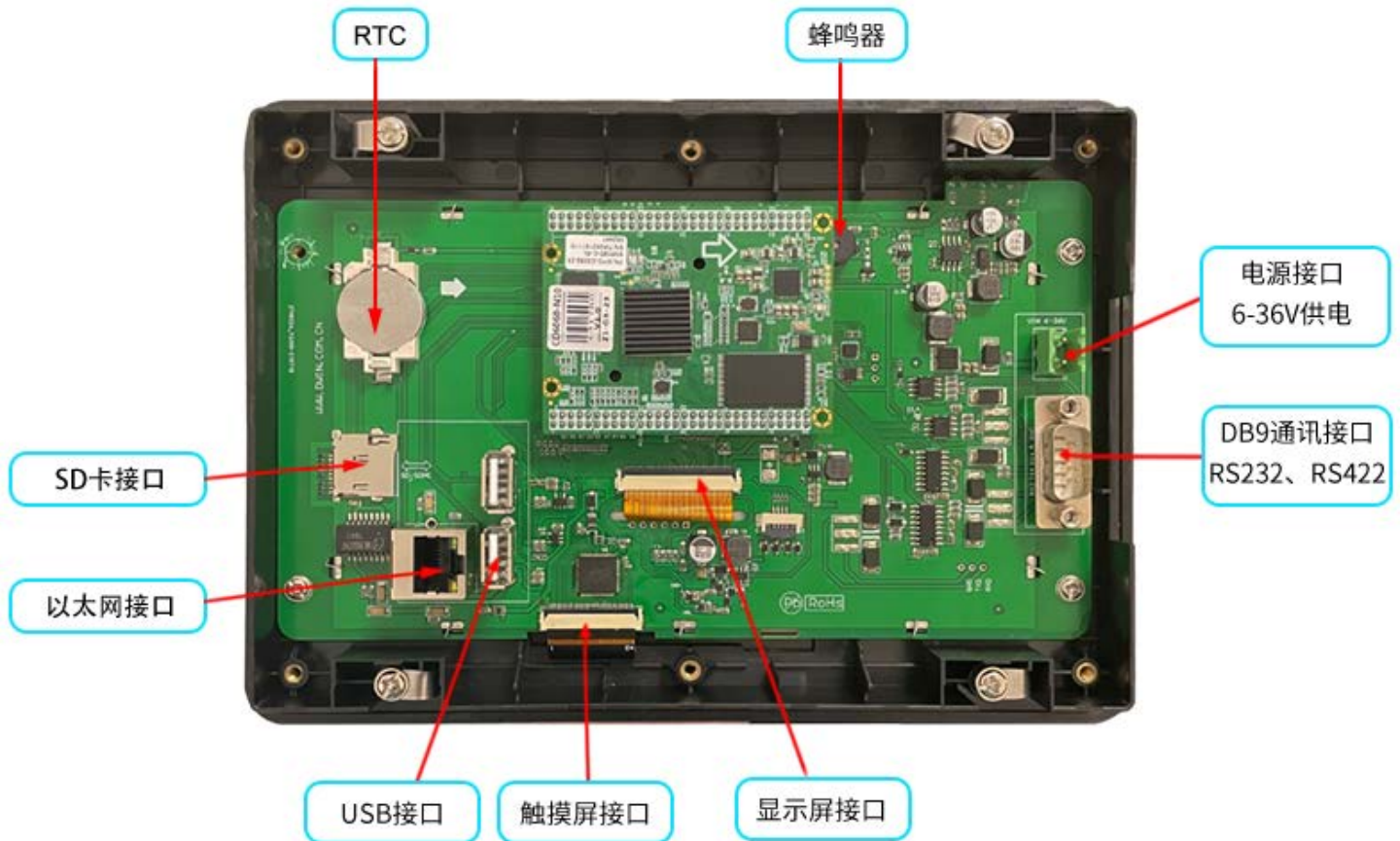
推荐工作电源: 12V 1A 的直流稳压电源 Recommended power supply: 12V 1A DC

● **工作环境和可靠性参数 Reliability Test**

参数 Properties	测试条件 Conditions	最小值 Min	典型值 Typ	最大值 Max	单位 Unit
工作温度 Working Temperature	12V 电压下, 湿度 60% 60%RH at 12V voltage	-20	25	70	°C
储存温度 Storage Temperature	-	-30	25	80	°C
工作湿度 Working Gumidity	25 °C	10%	60%	90%	RH
三防处理 Protective Paint	-	-	无 None	-	-

● 外设接口 Peripheral Interfaces

参数 Properties	数据 Parameters	说明 Description
串口 Interface	2路 RS232	串口 1 和串口 4 UART1 & UART4
	1路 RS422	A、B、Y、Z 同时使用 A、B、Z、Y used simultaneously
USB 接口	2路	2路 HOST HOST*2
SD 卡 SD card	1路	抽屉式卡槽 (最大 64G) Drawer type card slot (Max 64G)
以太网 WLAN	1路	10/100Mbps



● 接口性能参数 Interface Parameters

参数 Properties	测试条件 Conditions	最小值 Min	典型值 Typ	最大值 Max	单位 Unit
串口波特率 Baud Rate	用户自定义 (硬件配置文件设置) User-defined	3150	115200	3225600	bps
串口输出电平 Output Voltage (TXD)	Output 1	-	-5.0	-3.0	V
	Output 0	3.0	5.0	-	V
串口输入电平 Input Voltage (RXD)	Input 1	-15.0	-5.0	-	V
	Input 0	-	5.0	15.0	V
串口模式 Interface	RS232*2 RS422*1(A.B.Y.Z)				
用户接口方式 Socket	2Pin-3.81mm 凤凰端子 2Pin-3.81mm Socket				

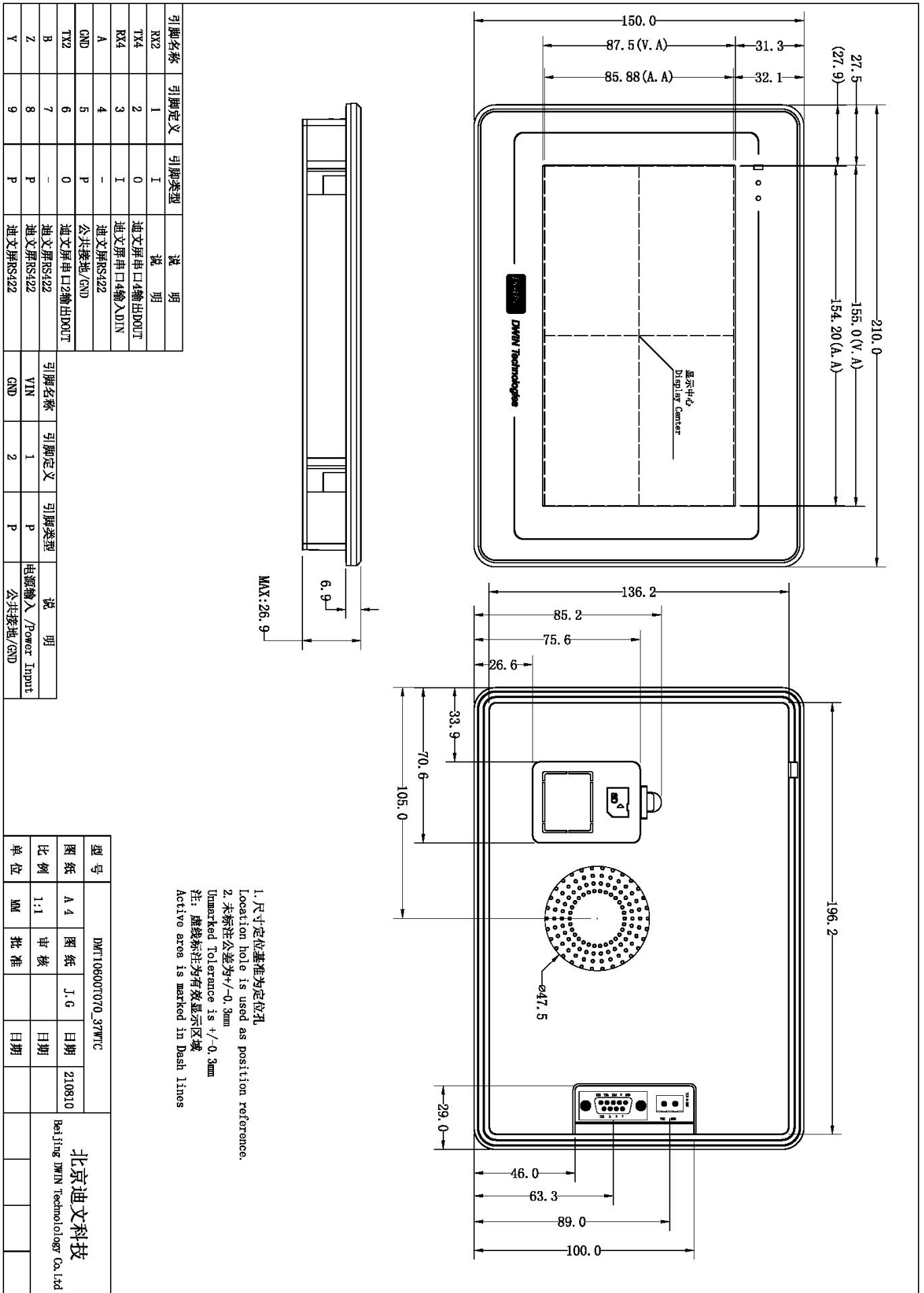


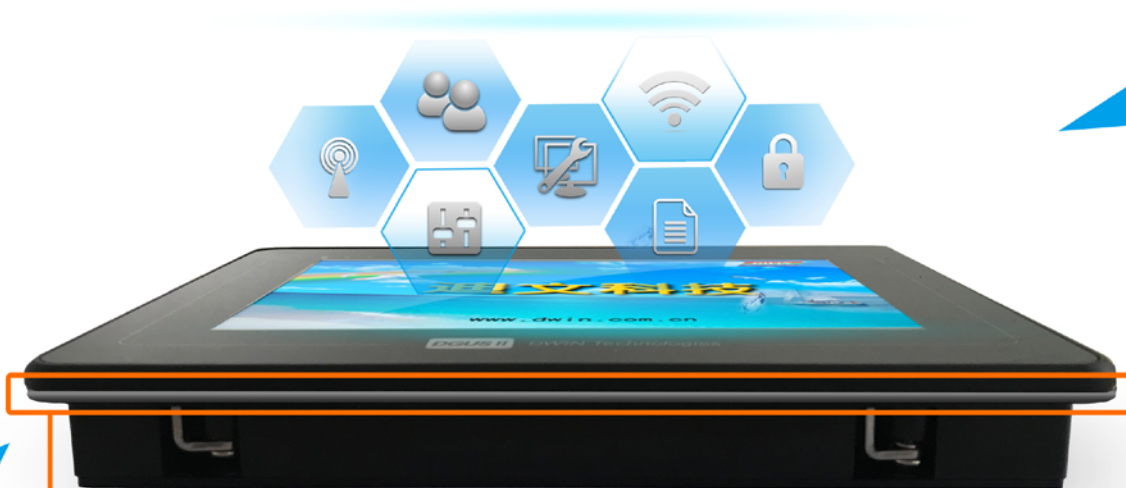
● 包装和物理尺寸 Packing Capacity & Dimension

尺寸 Dimension				
外形尺寸 Dimension	210(W) × 150(H) × 26.9 (T) mm			
净重量 Net Weight	500g			
包装标准 Packing Capacity				
包装箱型号 Model	包装箱尺寸 Size	层数(层) Layer	数量/层(片) Quantity/Layer	总数量(片) Quantity(Pcs)
1号箱 Carton1:	220mm(L)×160mm(W)×47mm(H)	-	-	-
2号箱 Carton2:	250mm(L)×200mm(W)×80mm(H)	2	1	2
3号箱 Carton3:	320mm(L)×270mm(W)×80mm(H)	-	-	-
4号箱 Carton4:	450mm(L)×350mm(W)×300mm(H)	1	10	10
5号箱 Carton5:	600mm(L)×450mm(W)×300mm(H)	1	20	20

声明：资料仅供参考，不影响性能参数和使用的产品设计变更，恕不另行通知。

Disclaimer: The data is for reference only and the information of product design that do not affect performance parameters and utilization is subject to alternation without prior notice.





防水胶条：用于防止屏与机壳衔接处进水。在户外使用时，为了保证防水效果，可在防水胶条处增加玻璃胶，强化防水性能。

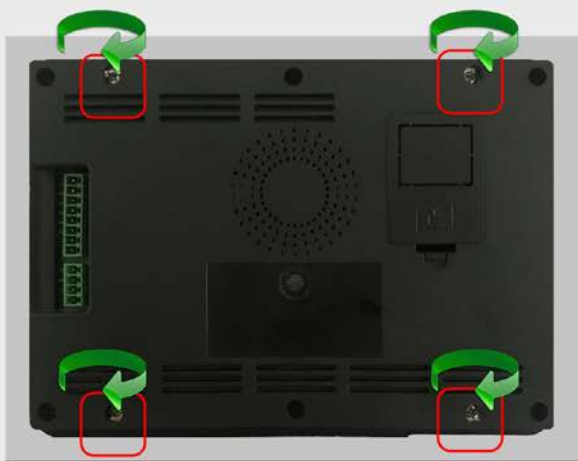
HMI安装固定示意图



图一

将屏嵌入到机壳上的开孔中

开孔要求:197.2*137.2mm (W*H) , 深度大于19.7mm
面板厚度:<3.5mm



图二

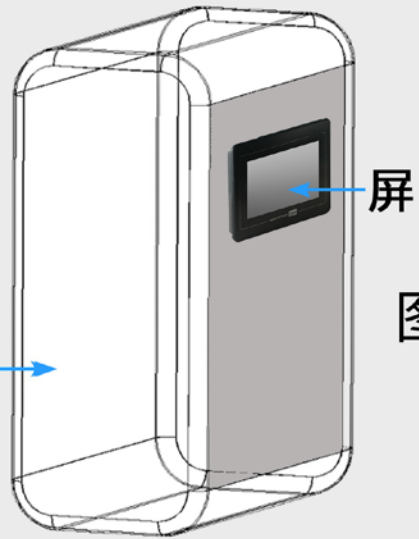
示意位置为可**旋转卡扣**。
可用于固定产品。

图三



将卡扣旋转90°拧紧，即可
将卡扣固定在机壳上。

整机



图四

整机效果图



迪文科技 技术